

# Soportes

## Soporte SWL Soportes de poliamida PA6 especial modificada con tapa de cierre integrada



Referencia		Para tubo DN	Tornillos	Embalaje u
Gris	Negro			
SWL-07G	SWL-07N	7	M4	100
SWL-10G	SWL-10N	10	M5	100
SWL-12G	SWL-12N	12	M5	100
SWL-17G	SWL-17N	17	M5	100
SWL-23G	SWL-23N	23	M6	50
SWL-29G	SWL-29N	29	M6	30
SWL-36G	SWL-36N	36	M6	20
SWL-48G	SWL-48N	48	M6	10

- Libres de halógenos, fósforo y cadmio
- Resistentes al choque y no propagadores de la llama
- Con base para fijación en carril guía RWL
- Gama de temperatura de -40°C hasta +105°C

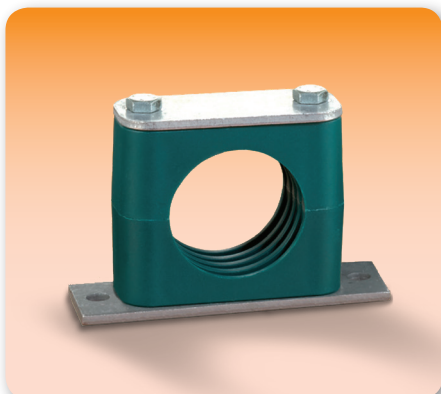
## Soporte SDN Soportes de poliamida PA6 especial modificada



Gris	Negro	Para tubo DN	Tornillos	Brida* recomendada	Embalaje u
SDN-07G	SDN-07N	7	M4	75 x 2,5	100
SDN-10G	SDN-10N	10	M5	75 x 2,5	100
SDN-12G	SDN-12N	12	M5	75 x 2,5	100
SDN-17G	SDN-17N	17/18	M5	140 x 3,5	100
SDN-23G	SDN-23N	23	M6	140 x 3,5	50
SDN-29G	SDN-29N	29	M6	160 x 4,5	30
SDN-36G	SDN-36N	36	M6	160 x 4,5	20
SDN-48G	SDN-48N	48	M6	180 x 4,5	10

- Libres de halógenos, fósforo y cadmio
  - Resistentes al choque y no propagadores de la llama
  - Gama de temperatura de -40°C hasta +105°C
- (\*): Brida de sujeción para utilización en posición invertida

## Soporte STF Soportes de polipropileno con placas base y de cierre de acero. Para aplicaciones que requieren de elevada resistencia mecánica



Gris	Para tubo DN	D distancia entre agujeros	L largo placa base	Ancho placa base	Tornillos	Embalaje u
STF-07	7	50	64	30	M4	1
STF-10	10	56	70	30	M5	1
STF-12	12	56	70	30	M5	1
STF-17	17	64	78	30	M5	1
STF-23	23	73	87	30	M6	1
STF-29	29	86	100	30	M6	1
STF-36	36	86	100	30	M6	1
STF-48	48	100	116	30	M6	1

- Con base para la fijación del soporte mediante soldadura o con tornillos
- Gama de temperaturas: de -30°C hasta +90°C

Dimensiones en mm.