

ALUPRES





ALUPRES

La serie más resistente en el mercado con versiones de 16A a 250A



Los productos ALUPRES en aleación de aluminio reciben tratamientos superficiales en horno que les aportan una mejora sustancial a sus características de resistencia a los agentes químicos.

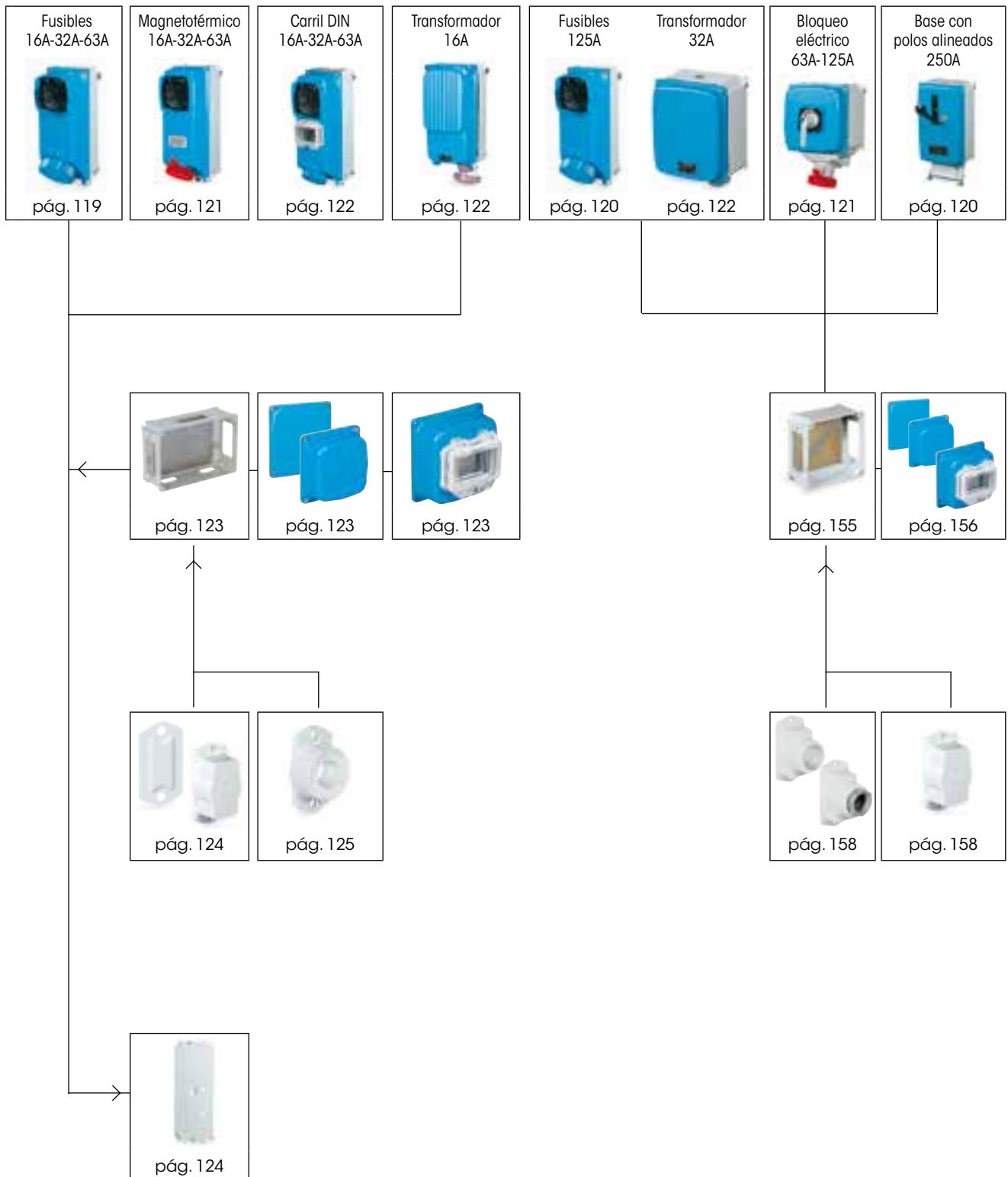
El corazón de ALUPRES es un interruptor seccionador con categoría AC3 AC23A de corriente nominal que permite la maniobra segura de cargas, incluso altamente inductivas.




La base porta fusibles en cerámica y el enclavamiento en acero fijados firmemente en el fondo de cada base son los mejores elementos para obtener la máxima seguridad.

Para evitar accionamientos no autorizados el mando puede bloquearse con candado en la posición 0 y 1.

Aptas para su uso en acerías, laminadores, industrias conserveras, empresas de ultracongelados, talleres de fundición, altos hornos, carpinterías y en general lugares con presencia de sustancias muy abrasivas.





|  <p>Fusibles de fusión rápida tipo Diazed - 500V</p> | | |
|---|---------------|------------------|
| Corriente (A) | Tipo fusibles | Código Palazzoli |
| 16 | E16 (NDz) | 348117 |
| 32 | E33 (DIII) | 348326 |
| 63 | | 348333 |



| | | | | | | | |
|------------|------|---------|---|---------------|---------------|---------------|---------------|
| 16A | 230V | 2P+⊕ | ● | 460126 | 466126 | 472333 | |
| | 400V | 3P+⊕ | ● | 460136 | 466136 | 472443 | |
| | 400V | 3P+N+⊕ | ● | 460146 | 466146 | 472453 | |
| 32A | 230V | 2P+⊕ | ● | | 460226 | | 472336 |
| | 400V | 3P+⊕ | ● | | 460236 | | 472446 |
| | 400V | 3P+N+⊕ | ● | | 460246 | | 472456 |
| 63A | 400V | 3P+⊕ | ● | | 460336 | | 472447 |
| | 400V | 3P+N+⊕ | ● | | 460346 | | 472457 |
| 16A | 24V | 2P 230V | ● | | | | 471812 |

COMPOSICIONES

Brida de cierre en acero IP67

| Ventana | Saliente | Código Palazzoli |
|---------|----------|------------------|
| F1 | 5 | 540091 |
| F2 | 5,5 | 540032 |

Dimensions: 125, 185, 250, 310, 558, 421.

Labels: Caja 511217, 511214, 511227, 511236, 511237; Tapa ciega 515214, 515224, 515234; Tapa transparente 518204, 518206, 518209; Placa 532876, 532826, 532836, 532856.



Las bases industriales con enclavamiento para baja tensión de la serie ALUPRES son una gama de productos en aleación de aluminio para altas prestaciones, que cumplen las normas IEC/EN 60309-1, IEC/EN 60309-2 e IEC/EN 60309-4.

El sistema incluye versiones de 16A a 250A, con fusibles, sin fusibles, con interruptor magnetotérmico, con carril DIN accesoriable y con enclavamiento eléctrico. Las bases tienen un grado de protección IP67 y pueden combinarse en baterías utilizando sus cajas ciegas o transparentes.

Las versiones superiores a 32A tienen alvéolos Easy Contact para permitir la máxima prestación del contacto con el paso del tiempo y facilitar las operaciones de inserción y extracción.

Las protecciones, los fusibles alojados en bases cerámicas y los interruptores magnetotérmicos sobre carril, están fijados en el fondo de la base y son accesibles abriendo la tapa frontal.

La caja recibe un tratamiento ecológico de pasivación con flúor-circonio y pintura con polvo de poliéster atóxico polimerizado en caliente.

El sistema de enclavamiento está hecho en acero y el interruptor seccionador está certificado con la categoría AC3 AC23A de corriente nominal.

Corriente nominal de uso:

| | | | 16A | 32A | 63A | 125A | 250A |
|------------------------------|----------|----|-----------|-----------|-----------|------------|------------|
| Corriente térmica Ith | A | | 16 | 32 | 63 | 125 | 250 |
| AC21A | 415V | A | 16 | 32 | 63 | 125 | 250 |
| | 500V | | | | | | |
| AC22A | 415V | A | 16 | 32 | 63 | 125 | 250 |
| | 500V | | | | | | |
| AC23A | 230V | A | 16 | 32 | 63 | 100 | 200 |
| | 400V | | | | | | |
| | 500V | | | | | | |
| AC23A | 230V | kW | 4,5 | 8,5 | 20 | 32 | 64 |
| | 400V | | 7,5 | 15 | 34 | 55 | 111 |
| | 500V | | 8,5 | 17 | 44 | 69 | 139 |
| AC3 | 230V | kW | 4,5 | 8,5 | 18 | 25 | 48 |
| | 400V | | 7,5 | 15 | 31 | 44 | 83 |
| | 500V | | 8,5 | 17 | 40 | 55 | 90 |

Datos cableado:

| | | 16A | 32A | 63A | 125A | 250A |
|----------------------|-----------------|--------|-----|--------|---------|------|
| Capacidad de apriete | mm ² | 1 - 10 | | 6 - 16 | 16 - 70 | |
| Par de torsión | Nm | 2 | | | 3 | |

De conformidad con las normas
IEC/EN 60309-1
IEC/EN 60309-2
IEC/EN 60309-4
IEC/EN 60947-3

Material **Aleación de aluminio**

Tratamiento superficial **Pasivación de flúor-circonio**

Pintura **Poliéster atóxico con polimerizado en caliente**

Grado de protección (IP según IEC/EN 60529) **IP67 (versión 16A÷125A)**
IP55 (versión 250A)

Color **RAL5012 (tapa)**
RAL7035 (caja)

Resistencia a los impactos (grado IK según IEC/EN 62262) **IK10**

Corriente nominal **16A - 32A - 63A**
125A - 250A

Tensión de uso **24V - 690V**

Frecuencia nominal **50-60Hz**

Tensión de aislamiento **690V**

Clase de aislamiento **I**

Temperatura de almacenaje **-30°C - +70°C**

Temperatura de trabajo **-25°C - +50°C**

**Resistencia a los agentes químicos**

| AGUA | SOLUCIÓN SALINA | ÁCIDOS | | BASES | | DISOLVENTES | | | |
|-----------|-----------------|--------------|------------|--------------|-----------|-------------------|-------------|-----------------|------------|
| | | CONCENTRADOS | DILUIDOS | CONCENTRADAS | DILUIDAS | ALCOHOL | ACETONA | PERCLOROETILENO | BENCENO |
| ↑ | ↑ | ↓ | → | → | ↑ | ↑ | ↑ | ↑ | ↑ |
| ACEITES | | GRASAS | | AMONIACO | OXIDANTES | SALES INORGÁNICAS | CARBURANTES | DETERGENTES | RAYOS U.V. |
| MINERALES | VEGETALES | ANIMALES | SINTÉTICAS | | | | | | |
| ↑ | ↑ | ↑ | ↑ | ↑ | → | ↑ | ↑ | ↑ | ↑ |

Legenda: ↑ alta resistencia → resistencia parcial ↓ baja resistencia



MÓDULO 92



Bases de superficie modulares en aleación de aluminio **con enclavamiento** y base portafusibles **IP67**

| Corriente nominal (A) | Frecuencia | Tensión nominal | Color tensión | Polos | Ref. horario | Código Palazzoli | Uds./ Emb. | |
|-----------------------|------------------|-----------------|---------------|--------|---------------|------------------|---------------|---|
| 16 | 50-60Hz | 110V | ● | 2P+⊕ | 4 | 472333 | 1 | |
| | 50-60Hz | 110V | ● | 3P+⊕ | 4 | 472243 | 1 | |
| | 50-60Hz | 110V | ● | 3P+N+⊕ | 4 | 472253 | 1 | |
| | 50-60Hz | 230V | ● | 2P+⊕ | 6 | 472333 | 1 | |
| | 50-60Hz | 230V | ● | 3P+⊕ | 9 | 472343 | 1 | |
| | 50-60Hz | 230V | ● | 3P+N+⊕ | 9 | 472353 | 1 | |
| | 50-60Hz | 400V | ● | 2P+⊕ | 9 | 472433 | 1 | |
| | 50-60Hz | 400V | ● | 3P+⊕ | 6 | 472443 | 1 | |
| | 50-60Hz | 400V | ● | 3P+N+⊕ | 6 | 472453 | 1 | |
| | 50-60Hz | 500V | ● | 3P+⊕ | 7 | 472543 | 1 | |
| | entrada FO | 50-60Hz | 500V | ● | 3P+N+⊕ | 7 | 472553 | 1 |
| | fusibles E16 NDZ | 50-60Hz | >50V * | ● | 2P+⊕ | 12 | 472323 | 1 |
| | | 50-60Hz | >50V * | ● | 3P+⊕ | 12 | 472473 | 1 |
| | | 100-300Hz | >50V | ● | 2P+⊕ | 10 | 472263 | 1 |
| | | 100-300Hz | >50V | ● | 3P+⊕ | 10 | 472363 | 1 |
| | | 100-300Hz | >50V | ● | 3P+N+⊕ | 10 | 472283 | 1 |
| >300-500Hz | | >50V | ● | 2P+⊕ | 2 | 472273 | 1 | |
| >300-500Hz | | >50V | ● | 3P+⊕ | 2 | 472373 | 1 | |
| >300-500Hz | | >50V | ● | 3P+N+⊕ | 2 | 472293 | 1 | |
| 60Hz | | 440÷460V | ● | 3P+⊕ | 11 | 472463 | 1 | |
| 60Hz | | 440-460V | ● | 3P+N+⊕ | 11 | 472533 | 1 | |
| CC | >50÷250V | ● | 2P+⊕ | 3 | 472383 | 1 | | |

* Para transformador de aislamiento

Características: el mando puede bloquearse con candado. Fusibles no suministrados.

Nota: bajo pedido configuraciones especiales.

MÓDULO 125



Bases de superficie modulares en aleación de aluminio **con enclavamiento** y base portafusibles **IP67**



| Corriente nominal (A) | Frecuencia | Tensión nominal | Color tensión | Polos | Ref. horario | Código Palazzoli | Uds./ Emb. | |
|-----------------------|-------------------|-----------------|---------------|--------|---------------|------------------|---------------|---|
| 32 | 50-60Hz | 110V | ● | 2P+⊕ | 4 | 472236 | 1 | |
| | 50-60Hz | 110V | ● | 3P+⊕ | 4 | 472246 | 1 | |
| | 50-60Hz | 110V | ● | 3P+N+⊕ | 4 | 472256 | 1 | |
| | 50-60Hz | 230V | ● | 2P+⊕ | 6 | 472336 | 1 | |
| | 50-60Hz | 230V | ● | 3P+⊕ | 9 | 472346 | 1 | |
| | 50-60Hz | 230V | ● | 3P+N+⊕ | 9 | 472356 | 1 | |
| | 50-60Hz | 400V | ● | 2P+⊕ | 9 | 472436 | 1 | |
| | 50-60Hz | 400V | ● | 3P+⊕ | 6 | 472446 | 1 | |
| | 50-60Hz | 400V | ● | 3P+N+⊕ | 6 | 472456 | 1 | |
| | 50-60Hz | 500V | ● | 3P+⊕ | 7 | 472546 | 1 | |
| | 50-60Hz | 500V | ● | 3P+N+⊕ | 7 | 472556 | 1 | |
| | 50-60Hz | 690V | ● | 3P+⊕ | 5 | 472560 | 1 | |
| | entrada FI | 50-60Hz | 690V | ● | 3P+N+⊕ | 5 | 472561 | 1 |
| | fusibles DIII E33 | 50-60Hz | >50V * | ● | 2P+⊕ | 12 | 472326 | 1 |
| | | 50-60Hz | >50V * | ● | 3P+⊕ | 12 | 472496 | 1 |
| | | 100-300Hz | >50V | ● | 2P+⊕ | 10 | 472266 | 1 |
| | | 100-300Hz | >50V | ● | 3P+⊕ | 10 | 472116 | 1 |
| | | 100-300Hz | >50V | ● | 3P+N+⊕ | 10 | 472286 | 1 |
| | | >300-500Hz | >50V | ● | 2P+⊕ | 2 | 472276 | 1 |
| | | >300-500Hz | >50V | ● | 3P+⊕ | 2 | 472126 | 1 |
| | | >300-500Hz | >50V | ● | 3P+N+⊕ | 2 | 472296 | 1 |
| | | 60Hz | 440÷460V | ● | 3P+⊕ | 11 | 472466 | 1 |
| | | 60Hz | 440-460V | ● | 3P+N+⊕ | 11 | 472536 | 1 |
| | CC | >50÷250V | ● | 2P+⊕ | 3 | 472386 | 1 | |
| | 50/60Hz | 380/440V | ● | 3P+⊕ | 3 | 472486 | 1 | |
| | 50/60Hz | 380-440V | ● | 3P+N+⊕ | 3 | 472586 | 1 | |
| | 50-60Hz | 110V | ● | 2P+⊕ | 4 | 472237 | 1 | |
| | 50-60Hz | 110V | ● | 3P+⊕ | 4 | 472247 | 1 | |
| | 50-60Hz | 110V | ● | 3P+N+⊕ | 4 | 472257 | 1 | |
| | 50-60Hz | 230V | ● | 2P+⊕ | 6 | 472337 | 1 | |
| | 50-60Hz | 230V | ● | 3P+⊕ | 9 | 472347 | 1 | |
| | 50-60Hz | 230V | ● | 3P+N+⊕ | 9 | 472357 | 1 | |
| 50-60Hz | 400V | ● | 2P+⊕ | 9 | 472437 | 1 | | |
| 50-60Hz | 400V | ● | 3P+⊕ | 6 | 472447 | 1 | | |
| 50-60Hz | 400V | ● | 3P+N+⊕ | 6 | 472457 | 1 | | |
| entrada FI | 50-60Hz | 500V | ● | 3P+⊕ | 7 | 472547 | 1 | |
| fusibles DIII E33 | 50-60Hz | 500V | ● | 3P+N+⊕ | 7 | 472557 | 1 | |
| | 50-60Hz | 690V | ● | 3P+⊕ | 5 | 472558 | 1 | |
| | 50-60Hz | 690V | ● | 3P+N+⊕ | 5 | 472559 | 1 | |
| | 50-60Hz | >50V * | ● | 2P+⊕ | 12 | 472327 | 1 | |
| | 50-60Hz | >50V * | ● | 3P+⊕ | 12 | 472367 | 1 | |
| | 60Hz | 440÷460V | ● | 3P+⊕ | 11 | 472387 | 1 | |
| | 60Hz | 440-460V | ● | 3P+N+⊕ | 11 | 472397 | 1 | |
| | CC | >50÷250V | ● | 2P+⊕ | 3 | 472377 | 1 | |

* Para transformador de aislamiento

Características: el mando puede bloquearse con candado. Fusibles no suministrados.

Nota: bajo pedido configuraciones especiales.

Complementos técnicos:





MÓDULO 185



Bases de superficie modulares en aleación de aluminio con **enclavamiento y base portafusibles IP67**



| Corriente nominal (A) | Frecuencia | Tensión nominal | Color tensión | Polos | Ref. horario | Código Palazzoli | Uds./ Emb. | |
|-----------------------|--------------------|-----------------|---------------|--------|--------------|------------------|---------------|---|
| 125 | 50-60Hz | 110V | ● | 3P+⊕ | 4 | 472248 | 1 | |
| | 50-60Hz | 110V | ● | 3P+N+⊕ | 4 | 472258 | 1 | |
| | 50-60Hz | 230V | ● | 3P+⊕ | 9 | 472348 | 1 | |
| | 50-60Hz | 230V | ● | 3P+N+⊕ | 9 | 472358 | 1 | |
| | entrada F3 | 50-60Hz | 400V | ● | 3P+⊕ | 6 | 472418 | 1 |
| | 50-60Hz | 400V | ● | 3P+N+⊕ | 6 | 472428 | 1 | |
| | fusibles ACR GR 00 | 50-60Hz | 500V | ● | 3P+⊕ | 7 | 472518 | 1 |
| | 50-60Hz | 500V | ● | 3P+N+⊕ | 7 | 472528 | 1 | |
| | 60Hz | 440÷460V | ● | 3P+⊕ | 11 | 472388 | 1 | |
| | 60Hz | 440-460V | ● | 3P+N+⊕ | 11 | 472398 | 1 | |

* Para transformador de aislamiento

Características: el mando puede bloquearse con candado. Fusibles no suministrados.

Nota: bajo pedido configuraciones especiales.

Complementos técnicos:



MÓDULO 315



Base de superficie en aleación de aluminio con **polos planos con enclavamiento y portafusibles 50-60Hz IP55**

| Corriente nominal (A) | Tensión nominal | Polos | Dimensiones envolvente (mm) | Código Palazzoli | Uds./ Emb. |
|-----------------------|-----------------|-------|-----------------------------|------------------|------------|
| 250 entrada F5 | 500V~ máx | 3P+⊕ | 315x507 | 422039 | 1 |
| fusibles ACR GR1 | | | | | |

Equipamiento: provistas de juntas y tornillos para la fijación de accesorios.

Tornillos de tierra internos y externos a la caja.

Características: el mando puede bloquearse con candado. Fusibles no suministrados.

Bases de 250A ancho 315 mm.

Nota: bajo pedido configuraciones especiales.

Complementos técnicos:



Base fija de superficie en aleación de aluminio con **polos planos 50-60Hz IP55**



| Corriente nominal (A) | Tensión nominal | Polos | Tipo ventana | Código Palazzoli | Uds./ Emb. |
|-----------------------|-----------------|-------|--------------|------------------|------------|
| 250 | 500V | 3P+⊕ | F5 | 421029 | 1 |

Complementos técnicos:



EASY CONTACT



La **corona multilaminar** en súper aleación de cobre plateado asegura:

- una mayor superficie de contacto alvéolo-espiga;
- fácil extracción de las clavijas de las bases;
- una perfecta autolimpieza de la espiga;
- un contacto eléctrico sólido y duradero con el paso del tiempo

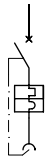
Clavija móvil recta en aleación de aluminio con **polos planos 50-60Hz IP55**



| Corriente nominal (A) | Tensión nominal | Polos | Código Palazzoli | Uds./ Emb. |
|-----------------------|-----------------|-------|------------------|------------|
| 250 | 500V | 3P+⊕ | 427019 | 1 |



MÓDULO 125



Bases de superficie en aleación de aluminio con **enclavamiento** y protección **magnetotérmica IP67**



| Corriente nominal (A) | Frecuencia | Tensión nominal | Color tensión | Polos | Ref. horario | Código Palazzoli | Uds./ Emb. | |
|-----------------------|------------|-----------------|---------------|--------|---------------|------------------|---------------|---|
| 16 | 50-60Hz | 110V | ● | 2P+≋ | 4 | 474633 | 1 | |
| | 50-60Hz | 110V | ● | 3P+≋ | 4 | 474643 | 1 | |
| | 50-60Hz | 110V | ● | 3P+N+≋ | 4 | 474653 | 1 | |
| | 50-60Hz | 230V | ● | 2P+≋ | 6 | 474733 | 1 | |
| | 50-60Hz | 230V | ● | 3P+≋ | 9 | 474743 | 1 | |
| | 50-60Hz | 230V | ● | 3P+N+≋ | 9 | 474753 | 1 | |
| | 50-60Hz | 400V | ● | 2P+≋ | 9 | 474833 | 1 | |
| | 50-60Hz | 400V | ● | 3P+≋ | 6 | 474843 | 1 | |
| | 50-60Hz | 400V | ● | 3P+N+≋ | 6 | 474853 | 1 | |
| | 60Hz | 440÷460V | ● | 3P+≋ | 11 | 474863 | 1 | |
| | 60Hz | 440-460V | ● | 3P+N+≋ | 11 | 474133 | 1 | |
| | 32 | 50-60Hz | 110V | ● | 2P+≋ | 4 | 474236 | 1 |
| | | 50-60Hz | 110V | ● | 3P+≋ | 4 | 474246 | 1 |
| | | 50-60Hz | 110V | ● | 3P+N+≋ | 4 | 474256 | 1 |
| | | 50-60Hz | 230V | ● | 2P+≋ | 6 | 474336 | 1 |
| | | 50-60Hz | 230V | ● | 3P+≋ | 9 | 474346 | 1 |
| 50-60Hz | | 230V | ● | 3P+N+≋ | 9 | 474356 | 1 | |
| 50-60Hz | | 400V | ● | 2P+≋ | 9 | 474436 | 1 | |
| 50-60Hz | | 400V | ● | 3P+≋ | 6 | 474446 | 1 | |
| 50-60Hz | | 400V | ● | 3P+N+≋ | 6 | 474456 | 1 | |
| 60Hz | | 440÷460V | ● | 3P+≋ | 11 | 474466 | 1 | |
| 60Hz | | 440-460V | ● | 3P+N+≋ | 11 | 474536 | 1 | |
| 50/60Hz | | 380/440V | ● | 3P+≋ | 3 | 474486 | 1 | |
| 50/60Hz | | 380-440V | ● | 3P+N+≋ | 3 | 474586 | 1 | |
| 50-60Hz | | 110V | ● | 2P+≋ | 4 | 474237 | 1 | |
| 50-60Hz | | 110V | ● | 3P+≋ | 4 | 474247 | 1 | |
| 50-60Hz | | 110V | ● | 3P+N+≋ | 4 | 474257 | 1 | |
| 50-60Hz | 230V | ● | 2P+≋ | 6 | 474337 | 1 | | |
| 50-60Hz | 230V | ● | 3P+≋ | 9 | 474347 | 1 | | |
| 50-60Hz | 230V | ● | 3P+N+≋ | 9 | 474357 | 1 | | |
| 50-60Hz | 400V | ● | 2P+≋ | 9 | 474437 | 1 | | |
| 50-60Hz | 400V | ● | 3P+≋ | 6 | 474447 | 1 | | |
| 50-60Hz | 400V | ● | 3P+N+≋ | 6 | 474457 | 1 | | |
| 60Hz | 440÷460V | ● | 3P+≋ | 11 | 474387 | 1 | | |
| 60Hz | 440-460V | ● | 3P+N+≋ | 11 | 474397 | 1 | | |

Características: el mando puede bloquearse con candado. Indicador luminoso presencia tensión.
Nota: bajo pedido configuraciones especiales.

Complementos técnicos:

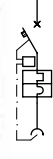


pág. 124

pág. 47

pág. 123

MÓDULO 252



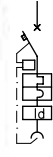
Bases de superficie modulares en aleación de aluminio con **bloqueo eléctrico** y protección **magnetotérmica 50-60Hz IP67**



| Corriente nominal (A) | Tensión nominal | Color tensión | Polos | Ref. horario | Código Palazzoli | Uds./ Emb. |
|-----------------------|-----------------|---------------|--------|--------------|------------------|------------|
| 63 | 400V | ● | 3P+≋ | 6 | 475336 | 1 |
| | 400V | ● | 3P+N+≋ | 6 | 475346 | 1 |
| | 500V | ● | 3P+≋ | 7 | 475337 | 1 |
| | 500V | ● | 3P+N+≋ | 7 | 475347 | 1 |
| 125 | 400V | ● | 3P+≋ | 6 | 475436 | 1 |
| | 400V | ● | 3P+N+≋ | 6 | 475446 | 1 |
| | 500V | ● | 3P+≋ | 7 | 475437 | 1 |
| | 500V | ● | 3P+N+≋ | 7 | 475447 | 1 |

Características: provistas de contacto piloto, utilizado para el bloqueo eléctrico.
Nota: bajo pedido configuraciones especiales.

MÓDULO 252



Bases de superficie modulares en aleación de aluminio con **bloqueo eléctrico** y protección **magnetotérmica diferencial 50-60Hz IP67**



| Corriente nominal (A) | Tensión nominal | Color tensión | Polos | Ref. horario | Código Palazzoli | Uds./ Emb. |
|-----------------------|-----------------|---------------|--------|--------------|------------------|------------|
| 63 | 400V | ● | 3P+≋ | 6 | 473336 | 1 |
| | 400V | ● | 3P+N+≋ | 6 | 473346 | 1 |
| | 500V | ● | 3P+≋ | 7 | 473337 | 1 |
| | 500V | ● | 3P+N+≋ | 7 | 473347 | 1 |
| 125 | 400V | ● | 3P+≋ | 6 | 473436 | 1 |
| | 400V | ● | 3P+N+≋ | 6 | 473446 | 1 |
| | 500V | ● | 3P+≋ | 7 | 473437 | 1 |
| | 500V | ● | 3P+N+≋ | 7 | 473447 | 1 |

Características: provistas de contacto piloto, utilizado para el bloqueo eléctrico.
Nota: bajo pedido configuraciones especiales.

Complementos técnicos:



pág. 157

pág. 47

pág. 155

CARACTERÍSTICAS PROTECCIÓN BASES CON BLOQUEO ELÉCTRICO

| | |
|--|--------------------------------------|
| Magnetotérmica | |
| Tensión nominal de aislamiento Ui | 800V |
| Tensión nominal de cierre por impulso Uimp | 8kV |
| Poder de interrupción Icu (400V) | 18kA |
| Poder de interrupción Icu (500V) | 8kA |
| Vida mecánica | 25000 ciclos |
| Vida eléctrica | 8000 ciclos |
| Regulación protección de sobrecarga | 0,7-1 x In |
| Protección de cortocircuito | 10 x In |
| Protección del neutro | 50% |
| Diferencial | |
| Tipo protección | A - AC |
| Tensión de funcionamiento | 85-690V |
| Frecuencia de funcionamiento | 45-66Hz |
| Frecuencia de fallo | 50-60Hz |
| Umbral de intervención regulable | 0,03A - 0,1A - 0,3A - 0,5A - 1A - 3A |
| Tiempo de intervención | instantáneo |
| Potencia absorbida | <5W 690Vac |



MÓDULO 92-125-185



Bases de superficie modulares en aleación de aluminio con **enclavamiento 50-60Hz IP67**



| Corriente nominal (A) | Tensión nominal | Color tensión | Polos | Ref. horario | Código Palazzoli | Uds./Emb. |
|-----------------------|-----------------|---------------|--------|--------------|------------------|-----------|
| 16 entrada F0 | 230V | ● | 2P+≋ | 6 | 460126 | 1 |
| | 400V | ● | 3P+≋ | 6 | 460136 | 1 |
| | 400V | ● | 3P+N+≋ | 6 | 460146 | 1 |
| 16 entrada F1 | 230V | ● | 2P+≋ | 6 | 466126 | 1 |
| | 400V | ● | 3P+≋ | 6 | 466136 | 1 |
| | 400V | ● | 3P+N+≋ | 6 | 466146 | 1 |
| 32 entrada F1 | 230V | ● | 2P+≋ | 6 | 460226 | 1 |
| | 400V | ● | 3P+≋ | 6 | 460236 | 1 |
| | 400V | ● | 3P+N+≋ | 6 | 460246 | 1 |
| 63 entrada F1 | 380/440V | ● | 3P+≋ | 3 | 460233 | 1 |
| | 400V | ● | 2P+≋ | 6 | 460326 | 1 |
| | 400V | ● | 3P+≋ | 6 | 460336 | 1 |
| | 400V | ● | 3P+N+≋ | 6 | 460346 | 1 |
| 125 entrada F3 | 400V | ● | 3P+≋ | 6 | 460436 | 1 |
| | 400V | ● | 3P+N+≋ | 6 | 460446 | 1 |

Características: el mando puede bloquearse con candado.
Bases F0 módulo 92mm, F1 módulo 125mm, F3 módulo 185mm.
Nota: bajo pedido configuraciones especiales.

MÓDULO 125-185



Bases de superficie modulares en aleación de aluminio con **enclavamiento y carril DIN 50-60Hz IP67**



| Corriente nominal (A) | Tensión nominal | Color tensión | Polos | Ref. horario | Código Palazzoli | Uds./Emb. |
|----------------------------------|-----------------|---------------|--------|--------------|------------------|-----------|
| 16 entrada F1 4 módulos | 230V | ● | 2P+≋ | 6 | 472623 | 1 |
| | 400V | ● | 3P+≋ | 6 | 472733 | 1 |
| | 400V | ● | 3P+N+≋ | 6 | 472843 | 1 |
| 32 entrada F1 4 módulos | 230V | ● | 2P+≋ | 6 | 472624 | 1 |
| | 400V | ● | 3P+≋ | 6 | 472734 | 1 |
| | 400V | ● | 3P+N+≋ | 6 | 472844 | 1 |
| 63 entrada F1 4 módulos | 380/440V | ● | 3P+≋ | 3 | 472735 | 1 |
| | 230V | ● | 2P+≋ | 6 | 472027 | 1 |
| | 400V | ● | 3P+≋ | 6 | 472137 | 1 |
| | 400V | ● | 3P+N+≋ | 6 | 472647 | 1 |
| 125 entrada F3 6,5 módulos | 400V | ● | 3P+≋ | 6 | 472648 | 1 |
| | 400V | ● | 3P+N+≋ | 6 | 472649 | 1 |

Equipamiento: todas las bases están pre-cableadas hasta el carril DIN.
Características: el mando puede bloquearse con candado.
Bases F1 módulo 125mm, F3 módulo 185mm.
Nota: bajo pedido configuraciones especiales.

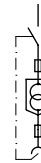
Complementos técnicos:



MÓDULO 125



Bases de superficie modulares en aleación de aluminio con **transformador de seguridad (SELV) 50-60Hz IP67**



| Corriente nominal (A) | Tensión nominal | Polos | Potencia (VA) | Código Palazzoli | Uds./Emb. |
|-----------------------|-----------------|-------|---------------|------------------|-----------|
| 16 entrada F1 | 230/24V | 2P | 144 | 471812 | 1 |
| | 400/24V | 2P | 144 | 471832 | 1 |

Características: transformador de seguridad de clase II con servicio continuo accionado por la clavija a través del micro interruptor.

MÓDULO 250



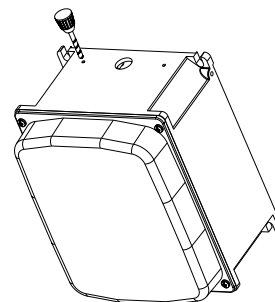
Bases de superficie modulares en aleación de aluminio con **transformador de seguridad (SELV) 50-60Hz IP55**



| Corriente nominal (A) | Tensión nominal | Polos | Potencia (VA) | Código Palazzoli | Uds./Emb. |
|-----------------------|-----------------|-------|---------------|------------------|-----------|
| 32 entrada M25 | 230/48V~ | 2P | 720 | 471818 | 1 |
| | 400/48V~ | 2P | 720 | 471838 | 1 |

Equipamiento: prensaestopas y tapón M25.

Características: transformador de seguridad de clase II con servicio continuo accionado por la clavija a través del micro interruptor. Bases de 32A anchura 252mm. Preinstalación para acoplamiento ventana F2. La base cuenta con entrada superior e inferior M25.



Complementos técnicos:





Cajas en aleación de aluminio con paredes con ventana para componer baterías de bases **IP67**

| Dimensiones externas (mm) | Tipo ventanas | Módulo bases instalables | Código Palazzoli | Uds./Emb. |
|---------------------------|---------------|--------------------------|------------------|-----------|
| 92x92x42 | | 92 | 511112 | 1 |
| | | 92 | 511114 | 1 |
| 125x92x42 | | 92 | 511122 | 1 |
| | | 92 | 511124 | 1 |
| 185x92x42 | | 92 | 511142 | 1 |
| | | 92 | 511144 | 1 |
| 125x125x63 | | 125 | 511212 | 1 |
| | | 125 | 511214 | 1 |
| | | 92 | 511217 | 1 |
| 185x125x63 | | 92 + 92 | 511227 | 1 |
| 252x125x63 | | 125 + 92 | 511236 | 1 |
| | | 125 + 125 | 511237 | 1 |

Equipamiento: ventanas libres provistas de juntas de elastómero antienviejimiento y tornillos para la aplicación de accesorios o para acoplamiento con otras cajas. Tornillos de tierra externos e internos. Los códigos de 511147 a 511237 provistos de placa de fondo.

Nota: las cajas indicadas en la tabla se refieren a las cajas para componer los cuadros de bases.

La gama completa en la pág. 155.

Complementos técnicos:



Tapas ciegas planas para cajas ALUPRES **IP67**

| Para caja de dimensiones (mm) | Altura tapa (mm) | Código Palazzoli | Uds./Emb. |
|-------------------------------|------------------|------------------|-----------|
| 92x92 | 23 | 515111 | 1 |
| 125x125 | 10 | 515200 | 1 |
| 185x125 | 25 | 515221 | 1 |

Equipamiento: provistos de junta antienviejimiento y tornillos de fijación de acero inoxidable imperdibles.



Tapas ciegas altas para cajas ALUPRES **IP67**

| Para caja de dimensiones (mm) | Altura tapa (mm) | Código Palazzoli | Uds./Emb. |
|-------------------------------|------------------|------------------|-----------|
| 92x92 | 35 | 515112 | 1 |
| 125x92 | 50 | 515124 | 1 |
| 185x92 | 50 | 515144 | 1 |
| 125x125 | 50 | 515214 | 1 |
| 185x125 | 50 | 515224 | 1 |
| 252x125 | 50 | 515234 | 1 |

Equipamiento: provistos de junta antienviejimiento y tornillos de fijación de acero inoxidable imperdibles.



Tapas con ventana transparente y carril DIN para cajas ALUPRES **IP67**

| Para caja de dimensiones (mm) | N° módulos DIN | Altura tapa (mm) | Altura ventanilla (mm) | Código Palazzoli | Uds./Emb. |
|-------------------------------|----------------|------------------|------------------------|------------------|-----------|
| 125x125 | 4 | 50 | 30 | 518204 | 1 |
| 185x125 | 6,5 | 50 | 30 | 518206 | 1 |
| 252x125 | 9 | 50 | 30 | 518209 | 1 |

Equipamiento: provistos de junta antienviejimiento y tornillos de fijación de acero inoxidable imperdibles.

Características: insertados en la caja permiten la instalación de aparatos modulares. Ventanilla bloqueable con candado y con tornillo anti-manipulación.



Placas de soporte en acero pintado para componer baterías de bases

| Dimensiones (mm) | N° aparatos montables | Módulo aparatos montables | Código Palazzoli | Uds./Emb. |
|------------------|-----------------------|---------------------------|------------------|-----------|
| 125x558 | 1 | 1x92 / 1x125 | 532876 | 1 |
| 185x389 | 2 | 2x92 | 532806 | 1 |
| 276x389 | 3 | 3x92 | 532816 | 1 |
| 185x421 | 2 | 2x92 | 532826 | 1 |
| 250x558 | 2 | 2x125 / 125+92 | 532836 | 1 |
| 375x558 | 3 | 3x125 | 532846 | 1 |
| 310x558 | 3 | 125+2x92 | 532856 | 1 |
| 435x558 | 4 | 2x125+2x92 / 125+3x92 | 532866 | 1 |

Equipamiento: preparadas con orificios roscados, cuentan con tornillos de acero inoxidable para la fijación de los aparatos.



Par de **soportes** con tornillos para acoplar placas de soporte

| Para placas código | Código Palazzoli | Uds./Emb. |
|--|------------------|-----------|
| 532806, 532816, 532826, 532836, 532846, 532856, 532866 | 532895 | 1 |



Bridas ciegas planas en acero para entradas con ventana **IP67**

| Para ventanas | Saliente (mm) | Código Palazzoli | Uds./Emb. |
|--------------------|---------------|------------------|-----------|
| F0 (mat. aislante) | 5 | 540030 | 1 |
| F1 (mat. aislante) | 6 | 540031 | 5 |
| F0 | 2,5 | 540090 | 5 |
| F1 | 5,5 | 540091 | 5 |
| F2 | 5,5 | 540032 | 1 |
| F3 | 6 | 540033 | 2 |
| F4 | 6 | 540034 | 2 |
| F5 | 7 | 540035 | 2 |
| F6 | 8 | 540036 | 1 |

Usos: cierran ventanas no utilizadas. Pueden perforarse para la instalación de prensaestopas.



Bridas ciegas altas en aleación de aluminio para entradas con ventana **IP67**

| Para ventanas | Saliente (mm) | Código Palazzoli | Uds./Emb. |
|---------------|---------------|------------------|-----------|
| F1 | 32 | 540061 | 1 |
| F2 | 32 | 540062 | 1 |
| F3 | 50 | 540063 | 1 |
| F4 | 50 | 540064 | 1 |
| F5 | 80 | 540065 | 1 |
| F6 | 80 | 540066 | 1 |

Usos: cierran ventanas no utilizadas. Facilitan el cableado puesto que aumentan el volumen interno de la envolvente.

Tabla de elección de cajas instalables en las placas

| Código placas | Dimensiones cajas (mm) |
|---------------|------------------------|
| 532876 | 125x125 |
| 532806 | 185x92 |
| 532816 | 92x92 / 185x92 |
| 532826 | 185x125 |
| 532836 | 250x125 |
| 532846 | 125x125 / 250x125 |
| 532856 | 125x125 / 185x125 |
| 532866 | 250x125 / 185x125 |



Bridas con rosca métrica
en aleación de aluminio
para entradas con ventana
IP67

| Para ventanas | Tipo rosca | Código Palazzoli | Uds./ Emb. |
|---------------|------------|------------------|------------|
| F0 | M25 | 541050 | 1 |
| F1 | M25 | 541055 | 1 |

Complementos técnicos:



pág. 163



Bridas en aleación
de aluminio con **rosca gas**
y **prensaestopa** para
entradas con ventana
IP67

| Para ventanas | Tipo rosca | Diámetro cables en entrada (mm) | Saliente (mm) | Código Palazzoli | Uds./ Emb. |
|--------------------|------------|---------------------------------|---------------|------------------|------------|
| F0 (mat. aislante) | 1/2" | 8÷13 | 23 | 541010 | 1 |
| F0 (mat. aislante) | 3/4" | 9÷17 | 29 | 541020 | 1 |
| F0 | 1/2" | 9÷12 | 31 | 541080 | 1 |
| F0 | 3/4" | 9÷17 | 33 | 541090 | 1 |
| F0 | 1" | 17÷20 | 34 | 541030 | 1 |
| F1 | 1/2" | 8÷13 | 29 | 541011 | 1 |
| F1 | 3/4" | 10÷18 | 33 | 541021 | 1 |
| F1 | 1" | 14÷19 | 63 | 540151 | 1 |
| F1 | 1" 1/4 | 22÷26 | 63 | 540141 | 1 |
| F2 | 1" | 18÷20 | 63 | 540152 | 1 |
| F2 | 1" 1/4 | 25÷26 | 64 | 540142 | 1 |
| F3 | 1" 1/2 | 32÷35 | 82 | 540153 | 1 |
| F4 | 1" 1/2 | 32÷35 | 88 | 540154 | 1 |
| F5 | 2" | 42÷44 | 124 | 540145 | 1 |
| F6 | 2" 3/4 | 57÷58 | 154 | 540156 | 1 |

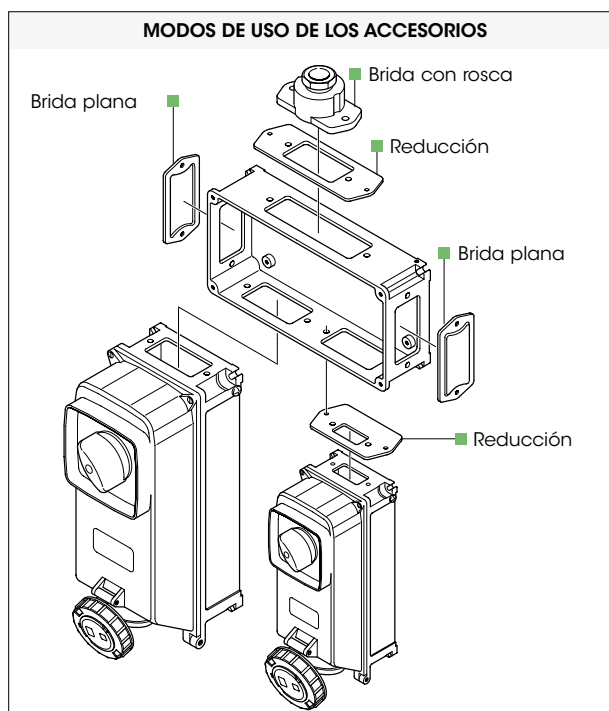
Usos: aptas para la entrada con tubos roscados. Facilitan el cableado puesto que aumentan el volumen interno de la envolvente.



Reducciones en acero
para ventanas
IP67

| Forma | Tipo reducción de ventana | Tipo reducción a ventana | Espesor (mm) | Código Palazzoli | Uds./ Emb. |
|-------|---------------------------|--------------------------|---------------|------------------|------------|
| | F1 | F0 | 3 | 547010 | 1 |
| | F2 | F0 | 4 | 547020 | 1 |
| | F2 | F1 | 4 | 547021 | 1 |
| | F3 | F0 | 4 | 547030 | 1 |
| | F3 | F1 | 4 | 547031 | 1 |
| | F3 | F2 | 4 | 547032 | 1 |
| | F3 | 2xF0 | 5 | 547300 | 1 |
| | F4 | F1 | 4 | 547041 | 1 |
| | F4 | F2 | 4 | 547042 | 1 |
| | F4 | F3 | 4 | 547043 | 1 |
| | F4 | F1+F0 | 6 | 547410 | 1 |
| | F4 | 2xF1 | 5 | 547411 | 1 |
| | F5 | F3 | 5 | 547053 | 1 |
| | F5 | F4 | 5 | 547054 | 1 |
| | F6 | F3 | 5 | 547063 | 1 |
| | F6 | F4 | 5 | 547064 | 1 |
| F6 | F5 | 5 | 547065 | 1 | |
| | F5 | F1 | 5 | 547151* | 1 |
| | F5 | F2 | 5 | 547152* | 1 |
| | F6 | F1 | 5 | 547161* | 1 |
| | F6 | F2 | 5 | 547162* | 1 |

Usos: permite conectar cajas y bases con ventanas de diferente tipo.
* Sirven solo para acoplar las cajas a las bridas con prensaestopas.





Las bases industriales con bloqueo eléctrico de baja tensión de la serie ALUMAX son una gama de productos en chapa de acero 15/10, acabados con pintura con polvo de poliéster atóxico polimerizado en caliente, con una base en aleación de aluminio para altas prestaciones, de 250A a 400A con grado de protección IP65.

El sistema de acoplamiento de alvéolos y espigas cuenta con la tecnología Easy Contact para permitir la máxima prestación del contacto con el paso del tiempo y facilitar las operaciones de inserción y extracción. Cada conexión cuenta con doble contacto piloto. Las bases tienen una protección magnetotérmica hecha con interruptor en caja con poder de corte de 36kA. El mando puede bloquearse con candado en posición de 0 y 1.

| | |
|--|--|
| De conformidad con las normas | IEC/EN 60309-1 IEC/EN 60947-3 |
| Material | Aleación de aluminio (conexiones) Acero (cajas) |
| Tratamiento superficial | Pasivación |
| Pintura | Atóxica polimerizada en caliente |
| Grado de protección (IP según IEC/EN 60529) | IP67 (conexiones) IP65 (bases de superficie protegidas) |
| Color | RAL 5015 (tapa) RAL 7035 (caja) |
| Resistencia a los impactos (grado IK según IEC/EN 62262) | IK10 |
| Corriente nominal | 250A - 400A |
| Tensión de uso | Hasta 1000V |
| Frecuencia nominal | 50-60Hz |
| Tensión de aislamiento | 3,3 kV |
| Clase de aislamiento | I |
| Diámetro cables en entrada conexiones móviles | 62mm (250A) 80mm (320A-400A) |
| Rango apriete alvéolos y espigas | 250A: 50mm² ÷ 70mm² 320A: 120mm² 400A: 150mm² |
| Contactos pilotos | 2 |
| Sección apriete contactos pilotos | 2,5mm² |
| Temperatura de trabajo | -30°C - +60°C |

FOLLETO ALUMAX

El folleto de Alumas se puede ver y bajar de la página Web www.palazzoli.com



Resistencia a los agentes químicos

| AGUA | SOLUCIÓN SALINA | ÁCIDOS | | BASES | | DISOLVENTES | | | |
|-----------|-----------------|--------------|------------|--------------|-----------|-------------------|-------------|-----------------|------------|
| | | CONCENTRADOS | DILUIDOS | CONCENTRADAS | DILUIDAS | ALCOHOL | ACETONA | PERCLOROETILENO | BENCENO |
| ↑ | ↑ | ↓ | → | → | ↑ | ↑ | ↑ | ↑ | ↑ |
| ACEITES | | GRASAS | | AMONIACO | OXIDANTES | SALES INORGANICAS | CARBURANTES | DETERGENTES | RAYOS U.V. |
| MINERALES | VEGETALES | ANIMALES | SINTÉTICAS | | | | | | |
| ↑ | ↑ | ↑ | ↑ | ↑ | → | ↑ | ↑ | ↑ | ↑ |

Legenda: ↑ alta resistencia → resistencia parcial ↓ baja resistencia



Bases 250A de superficie en acero para altos amperajes con **bloqueo eléctrico** y protección **magnetotérmica 50-60Hz IP65**

| Corriente nominal (A) | Tensión nominal (V) | Polos | N° Contactos pilotos (mm ²) | Código Palazzoli | Uds./ Emb. |
|-----------------------|---------------------|--------------|---|------------------|------------|
| 250 | 400 | 3P+ \neq | 2x10 | 480530 | 1 |
| | | 3P+N+ \neq | 2x6 | 480550 | 1 |
| | 500 | 3P+ \neq | 2x10 | 480531 | 1 |
| | | 3P+N+ \neq | 2x6 | 480551 | 1 |

Características: mando bloqueable con candado.



Bases 320A - 400A de superficie en acero para altos amperajes con **bloqueo eléctrico** y protección **magnetotérmica 50-60Hz IP65**

| Corriente nominal (A) | Tensión nominal (V) | Polos | N° Contactos pilotos (mm ²) | Código Palazzoli | Uds./ Emb. |
|-----------------------|---------------------|--------------|---|------------------|------------|
| 320 | 400 | 3P+N+ \neq | 2x6 | 480650 | 1 |
| | 500 | 3P+N+ \neq | 2x6 | 480651 | 1 |
| 400 | 400 | 3P+N+ \neq | 2x6 | 480750 | 1 |
| | 500 | 3P+N+ \neq | 2x6 | 480751 | 1 |

Características: mando bloqueable con candado.



Clavijas aéreas rectas en aleación de aluminio para altos amperajes 50-60Hz IP67

| Corriente nominal (A) | Polos | N° Contactos pilotos (mm ²) | Código Palazzoli | Uds./ Emb. |
|-----------------------|--------------|---|------------------|------------|
| 250 | 3P+ \neq | 2x10 | 750530 | 1 |
| | 3P+N+ \neq | 2x6 | 750550 | 1 |
| 320 | 3P+N+ \neq | 2x6 | 750650 | 1 |
| | 3P+N+ \neq | 2x6 | 750750 | 1 |

Nota: disponibles bajo pedido de hasta 660A.

Listado material

| N. | Cantidad | Descripción |
|----|----------|---|
| 1 | 2 | Ganchos de bloqueo cable |
| 2 | 1 | Prensaestopa |
| 3 | 1 | Arandela |
| 4 | 1 | Junta prensaestopa |
| 5 | 1 | Empuñadura |
| 6 | 4/5 | Borne con tornillo 50/70mm ² |
| 7 | 1 | Envoltura portcontactos |
| 8 | 2 | Contacto auxiliar |
| 9 | 3/4 | Contacto de fase hembra |
| 10 | 1 | Manguito |
| 11 | 1 | Envoltorio cuerpo clavija |
| 12 | 1 | Contacto de tierra |

Esquema A

Instrucciones preparación cable

120 Cable de fase 29 (desnudo cable)

170 Cable para piloto 19 (desnudo cable)

125 Cable de tierra 26 (desnudo cable)

N PE Frontal