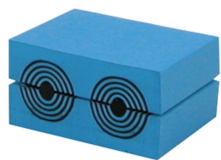




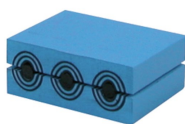
Módulo Roxtec CM con Multidiameter™

Los módulos Roxtec CM miden 30 o 40 mm (1,181"/1,575") de profundidad y se adaptan fácilmente a cables y tuberías de diferentes tamaños. Si se usa con un núcleo central sólido, el módulo sirve de módulo de reserva de capacidad para el futuro.

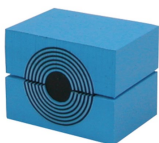
- Se ha diseñado para su uso con los componentes Roxtec correspondientes para formar una solución de sellado completa
- Para cables y tuberías con diámetros exteriores de 3,5-34,5 mm (0,138"-1,358")



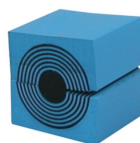
CM 20w40



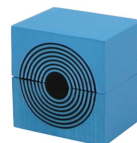
CM 15w40



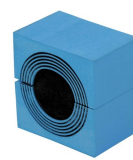
CM 30w40



CM 30



CM 40 10-32



CM 40

Título	Número de cables/tuberías	Para cable/tubería Ø (mm)	Dimensiones externas AnxAxD (mm)	Peso (kg)	N.º de art.
CM 15w40	3	3.5 - 10.5	40 x 15 x 30	0.03	C000115401000
CM 20	1	4 - 14.5	20 x 20 x 30	0.02	C000100201000
CM 20w40	2	3.5 - 16.5	40 x 20 x 30	0.04	C000120401000
CM 30	1	10 - 25	30 x 30 x 30	0.04	C000100301000
CM 30w40	1	10 - 25	40 x 30 x 30	0.05	C000130401000
CM 40	1	21.5 - 34.5	40 x 40 x 30	0.07	5CM0000008983
CM 40 10-32	1	9.5 - 32.5	40 x 40 x 30	0.07	C000140101000