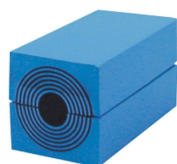




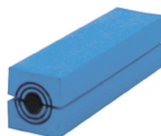
## Módulo Roxtec RM con Multidiameter™

Los módulos Roxtec RM miden 60 mm (2,362") de profundidad y se adaptan fácilmente a cables y tuberías de diferentes tamaños. Si se usa con un núcleo central sólido, el módulo sirve de módulo de reserva de capacidad para el futuro.

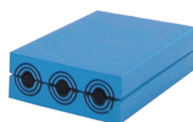
- Se ha diseñado para su uso con los componentes Roxtec correspondientes para formar una solución de sellado completa
- Para cables y tuberías con diámetros exteriores de 3,0-99,0 mm (0,118"-3,898")



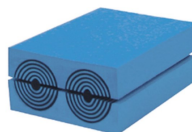
RM 30



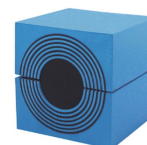
RM 15



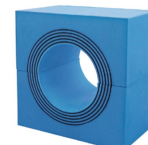
RM 15w40



RM 20w40



RM 60



RM 90 WOC

Título	Número de cables/tuberías	Para cable/tubería Ø (mm)	Dimensiones externas AnxAlxD (mm)	Peso (kg)	N.º de art.
RM 15	1	3 - 11	15 x 15 x 60	0.02	RM00100151000
RM 15w40	3	3.5 - 10.5	40 x 15 x 60	0.05	RM00115401000
RM 20	1	4 - 14.5	20 x 20 x 60	0.04	RM00100201000
RM 20w40	2	3.5 - 16.5	40 x 20 x 60	0.07	RM00120401000
RM 30	1	10 - 25	30 x 30 x 60	0.08	RM00100301000
RM 30H90	1	10 - 25	30 x 90 x 60	0.25	103915
RM 40	1	21.5 - 34.5	40 x 40 x 60	0.14	RM00100401000
RM 40 10-32	1	9.5 - 32.5	40 x 40 x 60	0.14	RM00140101000
RM 60	1	28 - 54	60 x 60 x 60	0.32	RM00100601000
RM 60 24-54	1	24 - 54	60 x 60 x 60	0.33	RM00160201000
RM 80	1	48 - 71	80 x 80 x 60	0.6	5RM0000003350
RM 90	1	48 - 71	90 x 90 x 60	0.7	RM00100901000
RM 120	1	67.5 - 99	120 x 120 x 60	1.3	RM00101201000
RM 60 WOC	1	28 - 54	60 x 60 x 60	0.26	RM00000601000
RM 80 WOC	1	48 - 71	80 x 80 x 60	0.4	5RM0000000534
RM 90 WOC	1	48 - 71	90 x 90 x 60	0.6	RM00000901000
RM 120 WOC	1	67.5 - 99	120 x 120 x 60	0.9	RM00001201000