



Marco Roxtec R

El marco Roxtec R es redondo y dispone de un espacio de sellado útil cuadrado para múltiples cables, tuberías y módulos. La unidad de compresión está integrada en el marco. Permite la instalación en torno a cables o tuberías existentes.

- Se ha diseñado para su uso con los componentes Roxtec correspondientes para formar una solución de sellado completa
- Adhesión por dilatación en agujeros
- Collarín disponible



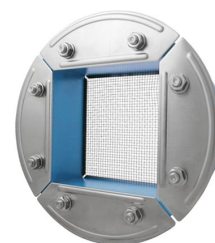
R 70 AISI316



R 100 AISI316



R 150 GALV WITH NET



R 200 AISI316

Acero dulce galvanizado

Título	Espacio útil de sellado (mm)	Dimensiones de apertura Ø (mm)	Peso (kg)	N.º de art.
R 100 GALV	60 x 60	100 - 102	0.8	R000001001018
R 125 GALV	80 x 80	125 - 127	1.1	R000001251018
R 127 GALV	80 x 80	127 - 129	1.1	R000001271018
R 150 GALV	90 x 90	150 - 152	1.6	R000001501018
R 200 GALV	120 x 120	200 - 202	2.6	R000002001018

Acero inoxidable

Título	Espacio útil de sellado (mm)	Dimensiones de apertura Ø (mm)	Peso (kg)	N.º de art.
R 50 AISI316	30 x 30	50 - 52	0.21	5R00000012875
R 70 AISI316	40 x 40	70 - 72	0.45	R000000701021
R 75 AISI316	40 x 40	75 - 77	0.5	R000000751021
R 100 AISI316	60 x 60	100 - 102	0.8	R000001001021
R 125 AISI316	80 x 80	125 - 127	1.1	R000001251021
R 127 AISI316	80 x 80	127 - 129	1.1	R000001271021
R 150 AISI316	90 x 90	150 - 152	1.6	R000001501021
R 200 AISI316	120 x 120	200 - 202	2.6	R000002001021