



Placa de separación Roxtec

Las placas de separación Roxtec se utilizan para conseguir resistencia de tracción en cables y tuberías. Se usan entre hileras de módulos en marcos con espacios de sellado útiles rectangulares y unidades de compresión independientes.

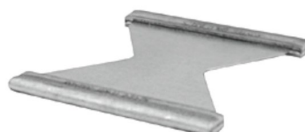
- Se ha diseñado para su uso con los componentes Roxtec correspondientes para formar una solución de sellado completa



STAYPLATE 120 AISI316



STAYPLATE 60 AISI316



STAYPLATE 60 GALV



STAYPLATE 120 GALV

Acero dulce galvanizado

Título	Se ajusta al espacio útil de sellado W (mm)	Peso (kg)	N.º de art.
STAYPLATE 60 GALV	60	0.05	ASP0000600018
STAYPLATE 120 GALV	120	0.11	ASP0001200018

Acero inoxidable

Título	Se ajusta al espacio útil de sellado W (mm)	Peso (kg)	N.º de art.
STAYPLATE 60 AISI316	60	0.06	ASP0000600021
STAYPLATE 120 AISI316	120	0.11	ASP0001200021