

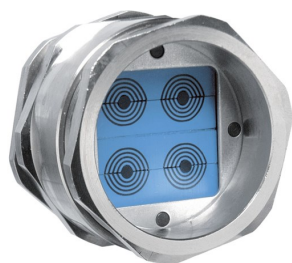


Sello Roxtec RG M63

Entrada de cable redonda para cubiertas extraíbles redondas estándar.

El Roxtec RG M63 es un sello de entrada redondo para varios cables. El sello se ajusta a cubiertas extraíbles ISO 63 estándar y tiene capacidad para de 1 a 9 cables. Esta opción de prensaestopas está disponible en latón niquelado o acero inoxidable 316L.

- Estanco al agua
- Estanco al polvo
- Eficiencia de área
- Permite cables precabados



Kits de sellos preconfigurados

Acero inoxidable

Título	Configuración	Dimensiones externas Ø (mm)	Dimensiones de apertura Ø (mm)	Peso (kg)	N.º de art.
RG M63/1 AISI316L	1x (9.5-32.5)	74	63 - 64	0.6	RG00063010021
RG M63/4 AISI316L	4x (3.5-16.5)	74	63 - 64	0.6	RG00063040021
RG M63/9 AISI316L	9x (3.5-10.5)	74	63 - 64	0.6	RG00063090021

Nickel-plated brass

Título	Configuración	Dimensiones externas Ø (mm)	Dimensiones de apertura Ø (mm)	Peso (kg)	N.º de art.
RG M63/1	1x (9.5-32.5)	74	63 - 64	0.6	RG00063010046
RG M63/4	4x (3.5-16.5)	74	63 - 64	0.6	RG00063040046
RG M63/9	9x (3.5-10.5)	74	63 - 64	0.6	RG00063090046

