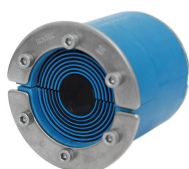




Sello Roxtec RS

El Roxtec RS es un sello de entrada redondo que consiste en dos mitades y un centro adaptable con capas desmontables. La unidad de compresión está integrada en el sello. Permite la instalación en torno a un cable o tubería existente.

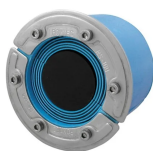
- Adhesión por dilatación en agujeros
- Para un cable o tubería
- Collarín disponible



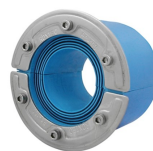
RS 75 AISI316



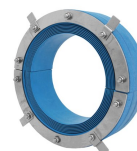
RS 25 AISI316



RS 100 AISI316



RS 100 AISI316 WOC



RS 225 AISI316 WOC



Roxtec RS seal

Título	Para cable/tubería Ø (mm)	Dimensiones de apertura Ø (mm)	Peso (kg)	N.º de art.
RS 25 AISI316	3.6 - 12	25 - 26	0.04	RS00100251023
RS 31 AISI316	4 - 17	31 - 32	0.06	RS00100311023
RS 43 AISI316	4 - 23	43 - 45	0.2	RS00100431023
RS 50 AISI316	8 - 30	50 - 52	0.32	RS00100501023
RS 68 AISI316	26 - 48	68 - 70	0.5	RS00100681023
RS 75 AISI316	24 - 54	75 - 77	0.7	RS00100751023
RS 100 AISI316	48 - 70	100 - 102	1	RS00101001023
RS 125 AISI316	66 - 98	125 - 127	1.6	RS00101251023
RS 100 AISI316 WOC	48 - 70	100 - 102	0.8	RS00001001023
RS 125 AISI316 WOC	66 - 98	125 - 127	1.2	RS00001251023
RS 150 AISI316 WOC	93 - 119	150 - 152	1.6	RS00001501023
RS 175 AISI316 WOC	119 - 145	175 - 177	2.3	RS00175750021
RS 200 AISI316 WOC	138 - 170	200 - 203	2.7	RS00200750021
RS 225 AISI316 WOC	151 - 181	225 - 228	3.2	RS00002250021
RS 250 AISI316 WOC	176 - 206	250 - 253	3.3	RS00002500021
RS 300 AISI316 WOC	206 - 236	300 - 303	5.7	RS00003000021
RS 350 AISI316 WOC	244 - 286	350 - 353	7.3	RS00003500021
RS 400 AISI316 WOC	294 - 336	400 - 403	8.8	RS00004000021
RS 450 AISI316 WOC	344 - 386	450 - 453	10.7	RS00004500021
RS 500 AISI316 WOC	394 - 436	500 - 503	13	RS00005000021
RS 550 AISI316 WOC	444 - 486	550 - 553	14.4	RS00005500021
RS 600 AISI316 WOC	494 - 536	600 - 603	15.7	RS00006000021
RS 644 AISI316 WOC	538 - 580	644 - 647	17	RS00006440021