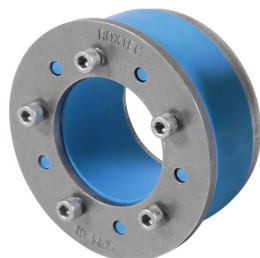




Sello Roxtec SPM™

Roxtec SPM™ es un sello ligero que no requiere soldadura apto para cualquier tipo de tubería de metal. Se instala en un solo lado de la estructura de metal cuyo grosor puede variar desde los 5 hasta los 15 mm.

- Para una tubería
- Instalación desde un único lado



SPM 81 seal



SPM 138 seal

| Título | Para cable/tubería Ø (mm) | Dimensiones de apertura Ø (mm) | Peso (kg) | N.º de art. |
|---------|---------------------------|--------------------------------|-----------|-------------|
| SPM 39 | 8 - 12 | 39 - 43 | 0.14 | 167591 |
| SPM 41 | 12 - 16 | 41 - 45 | 0.14 | 153052 |
| SPM 48 | 16 - 20 | 48 - 52 | 0.2 | 167592 |
| SPM 54 | 19 - 23 | 53.5 - 57.5 | 0.25 | 153060 |
| SPM 59 | 24 - 28 | 58.5 - 62.5 | 0.3 | 153064 |
| SPM 62 | 27 - 31 | 61.5 - 65.5 | 0.32 | 153068 |
| SPM 69 | 32 - 36 | 68.5 - 72.5 | 0.37 | 153072 |
| SPM 77 | 37 - 42 | 77 - 81 | 0.47 | 166011 |
| SPM 81 | 41.4 - 45.4 | 81 - 85 | 0.45 | 153040 |
| SPM 87 | 47 - 51 | 87 - 91 | 0.5 | 153076 |
| SPM 92 | 52 - 56 | 92 - 96 | 0.5 | 153080 |
| SPM 103 | 56.2 - 61.1 | 103 - 107 | 0.7 | 153084 |
| SPM 119 | 72.2 - 76.9 | 119 - 123 | 0.8 | 153088 |
| SPM 138 | 88 - 92 | 138 - 142 | 1.1 | 153056 |
| SPM 149 | 99 - 103 | 149 - 153 | 1.2 | 167594 |
| SPM 157 | 107 - 111 | 157 - 161 | 1.2 | 153092 |
| SPM 168 | 113 - 117 | 168 - 172 | 1.6 | 153096 |
| SPM 178 | 123 - 127 | 178 - 182 | 1.7 | 167595 |
| SPM 188 | 131 - 135 | 188 - 192 | 1.9 | 167596 |
| SPM 196 | 138.5 - 143 | 196 - 200 | 1.9 | 153100 |
| SPM 217 | 157 - 162 | 217 - 221 | 2.3 | 167597 |
| SPM 226 | 167 - 171 | 226 - 230 | 2.4 | 153104 |

| Titulo | Para cable/tubería Ø (mm) | Dimensiones de apertura Ø (mm) | Peso (kg) | N.º de art. |
|---------|---------------------------|--------------------------------|-----------|-------------|
| SPM 279 | 218 - 222 | 279 - 283 | 3.3 | 153036 |